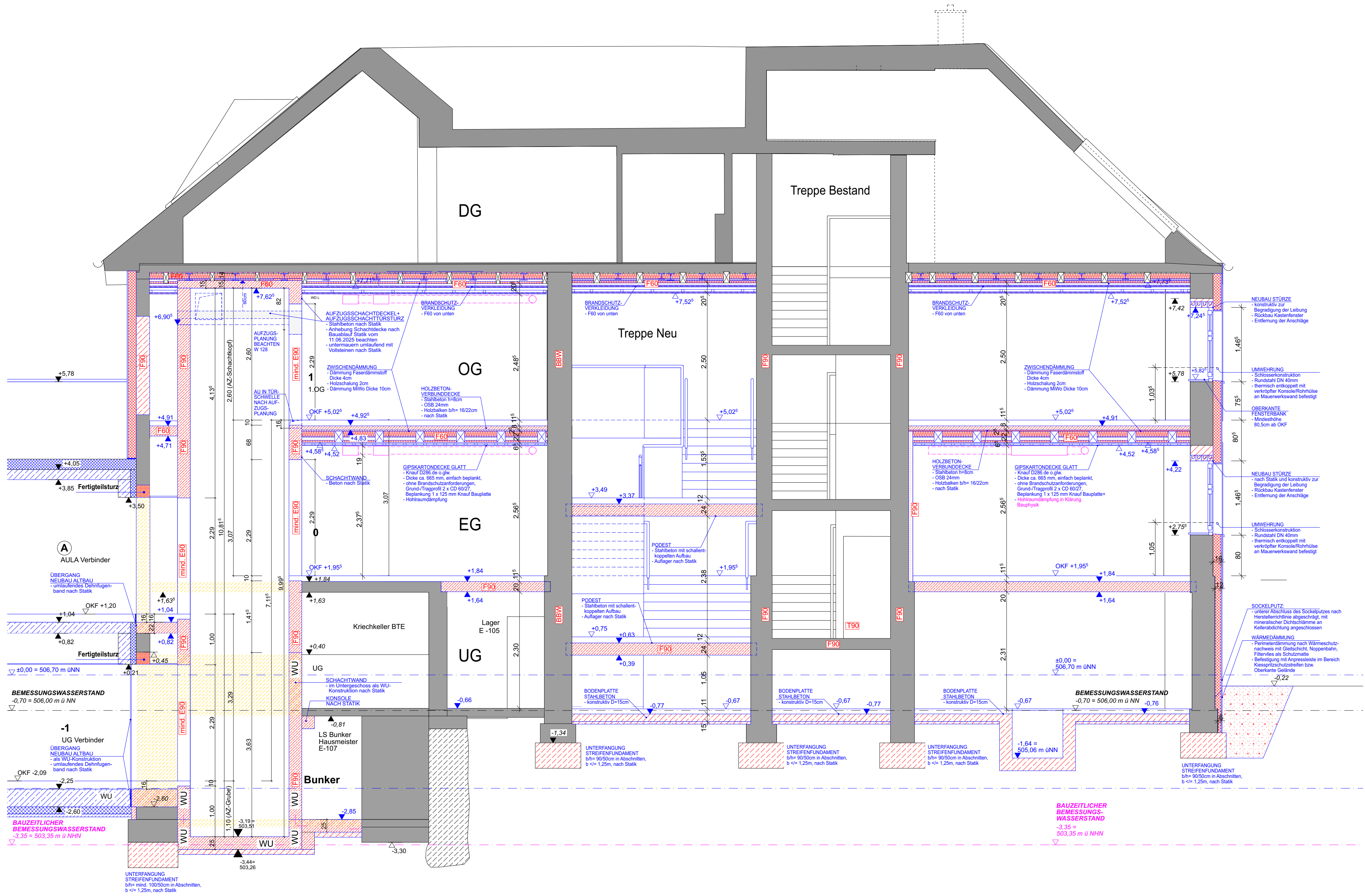




Projektstadium Ausführungsplanung	Datum 17.06.25	Blattgröße 0,841 / 0,471	Maßstab 1:50	Planersteller NL
Dateiname: 1100_FEL_E_20xx-xx-xx BI_LPH5.pln				



Schnitt C-C

Legende

Erdbreich

Bauteil Bestand

Mauerwerk MW

Stahlbeton STB

Trockenbau TB

Dämmung/WDVS

Perimeterdämmung

Bauteil Neubau

Mauerwerk Neubau

Bauteil Abbruch

Wand Abbruch

DD 0.60 /0.40

DD 0.60 /0.40

DD 0.60 /0.40

Deckendurchbruch

Bodendurchbruch

Wanddurchbruch

Hinweise Statik

Grundstücksgrenze

Flurgrenze

Bauteil über der Schnittebene

Bauteil verdeckt

Hinweise aus Planungsprozess

Hinweise aus Planungsprozess

Grundriss

Höhenkote OK Fertigmaß

Höhenkote OK Rohmaß

Höhenkote OK Fertigmaß

Höhenkote OK Rohmaß

Alle Rohbauöffnungen gelten ab Oberkante Fertigfußboden!

MASSANGABEN · Der Bestand beruht auf den Aufmaßplänen des Vermessungsbüros Stiegler vom 24.3.2017. Differenzen sind mit der Bauüberwachung abzustimmen. Sämtliche Maße sind vom Unternehmer eigenverantwortlich am Bau zu prüfen!

TRAGWERK · Alle Ausführungspläne sind nur in Verbindung mit den gültigen Schal- und Bewehrungsplänen des Tragwerksplaners, sowie den Durchbruchplänen der Fachingenieure gültig und/oder den ergänzenden Angaben. Dehnungsfugen sind nach Angabe des Tragwerksplaners auszuführen. Der Ausführende ist verpflichtet, den Auftraggeber auf etwaige Unstimmigkeiten der Ausführungsunterlagen hinzuweisen (VOB/B § 4.3).

BRANDSCHUTZ · Alle Ausführungspläne sind nur in Verbindung mit dem gültigen Brandschutzkonzept und den dazugehörigen Brandschutzplänen gültig. Außerdem sind die ergänzenden Angaben in den Detailplänen zu beachten.

G					
F					
E					
D					
C					
B					
A	17.06.2025	Fortschreibung Rohbauarbeiten / Aufzugsschacht Stahlbeton			NL
IN	DATUM	ÄNDERUNGEN			BEARB.

Plancodierung
FEL 2025-06-17 2ECK WP 122_-_ Schnitt C-C

± 0,00 = 506,70 m üNN (HINWEIS HÖHENBEZUG NICHT NHN!)
Bauteil E: + 1,955 = OK FFB EG = 508,655 m üNN
(Neubau: + 1,20 = OK FFB EG = 507,90 m üNN)

Vorhaben
1100 · FEL - Feldmochinger Straße 7, 80992 München
FEL Neubau für Grundschule IBSM sowie Neubau und Umbau für Kindertageseinrichtung IKC
Feldmochinger Straße 7, 80992 München
Flurnummer · 1039, 1033/3, 1033/5

Auftraggeber
International Bilingual School Munich gemeinnützige GmbH (IBSM) und International Kids Campus GmbH (IKC), je vertreten durch GF Rainer Eckerl
Fürstenrieder Straße 267
81377 München

Planersteller
2_ECK Architekten
Leschik und Barnitzki GmbH
Leipziger Str. 13 B
01097 Dresden

Tel: 0351- 486 166 0
e-mail: lindner@2-eck.com

Planinhalt	VORABZUG	Plannummer
Schnitt C-C		W 122

Projektstadium Ausführungsplanung	Datum 17.06.25	Blattgröße 0,841 / 0,471	Maßstab 1:50	Plansteller NL
Dateiname: 1100_FEL_E_20xx-xx-xx BI_LPH5.pln				